

Réglage de l'éclairage intérieur  
Interior light adjustment

### LISTE DE PIÈCES DE RECHANGE - LIST OF SPARES

Réf. Item	Description Description	
2	Circuit imprimé principal Main PCB	HJ2197/02
3	Circuit imprimé d'éclairage Light PCB	HJ2131/03
4	Bogie moteur complet Motorized bogie	HJ2131/04
5	Bogie porteur complet Non-motorized bogie	HJ2131/05
6	Flancs de bogie moteur Motorized bogie lid set	HJ2131/06
8	Carter de bogie moteur Gear box set	HJ2131/08
9	Set moteur Motor set	HJ2197/09
10	Jeu de pignons Gear set	HJ2131/10
11	Lamelles de prise de courant (bogie moteur) Motorized bogie pick-ups	HJ2131/11
13	Bandage d'adhérence Grip rings	HJ2131/13
14	Essieux moteurs Wheels with gears	HJ2131/14
16	Sachet d'accessoires Accessories bag	HJ2197/16
17	Ventilateurs et grilles Fans and grids	HJ2436/17

Cette locomotive est équipée d'un connecteur numérique NEM 660 (également connu sous le nom de MTC 21 broches). Tout décodeur de n'importe quel fournisseur (ESU, Lenz, Viessmann, ZIMO,...) se conformant à cette norme peut être utilisé pour commander cette locomotive.

This locomotive is fitted with a NEM 660 digital connector (also known as 21-pin MTC). Any decoder from any supplier (ESU, Lenz, Viessmann, ZIMO,...) using this standard can be used to control this locomotive.

### CARTOGRAPHIE DES FONCTIONS - FUNCTION MAPPING

Avant de utiliser cette locomotive dans un système DCC, vous devez très probablement programmer votre décodeur en conséquence (mapping des fonctions).

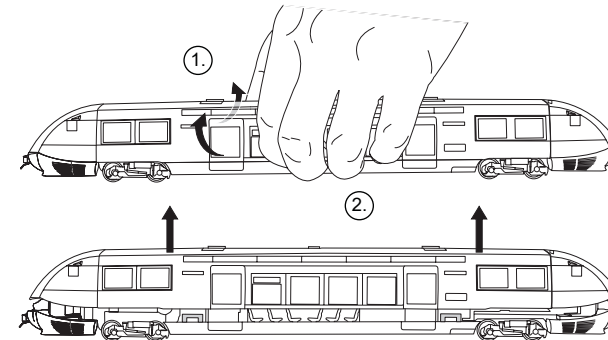
Before to use this locomotive in a DCC system, most likely you have to program your decoder accordingly (function mapping).

Output Output	Function Function
F0	Feu avant White lights
AUX 1	Troisième feu avant Third head light
AUX 2	Feu arrière - cabine 1 Red lights cabin 1
AUX 3	Feu arrière - cabine 2 Red lights cabin 2
AUX 4	Éclairage intérieur Interior light

## Comment démonter l'autorail:

### How to disassemble the railcar:

- ① Écartez délicatement la caisse du châssis pour faire déclipser l'ergot.  
*Spread the body and the chassis to unblock the lug.*
- ② Maintenant, vous pouvez accéder pour faire la maintenance sur l'autorail.  
*Now you can access to do maintenance on the railcar.*



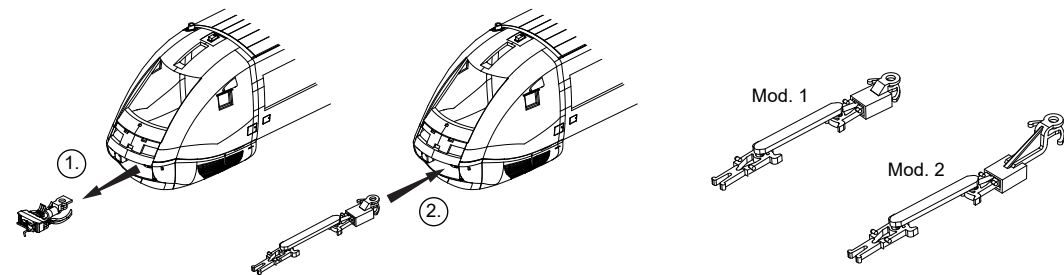
## Comment changer l'attelage de l'autorail:

### How to change the coupler of the railcar:

- ① Retirez l'attelage décoratif en le tirant.  
*Release the decorative coupler by pulling it.*
- ② Installez la barre de liaison\* en poussant jusqu'à ce qu'elle s'enclenche.  
*Install the tie bar\* by pushing until it clicks.*

\*: Veuillez noter que deux modèles de barres différents sont inclus.

\*: Please note that two different models of bars are included



## Pour installer un décodeur:

### How to install a digital decoder:

- ① Retirer délicatement la fausse fiche du MTC 21-pin (NEM 660) prise numérique.  
*Carefully remove the dummy plug from the 21-pin MTC (NEM 660) digital plug.*
- ② Insérez le décodeur numérique 21-pin MTC (NEM 660).  
*Insert the 21-pin MTC (NEM 660) digital decoder.*

