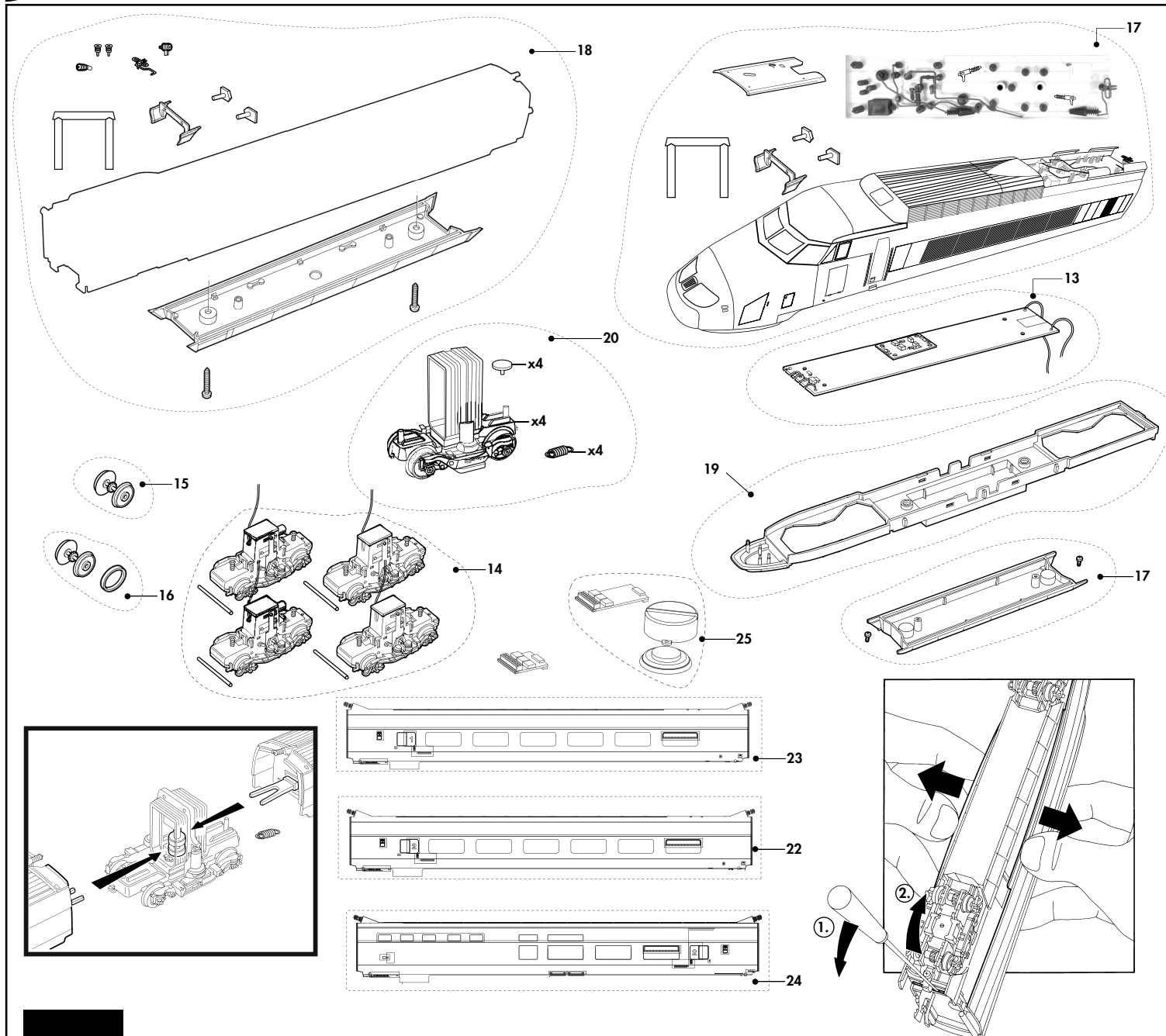


LISTE DE PIÈCES DE RECHANGE / LIST OF SPARES

Référence Item No.	Description Description	Réf. rechange Spare part ref.
1	Ensemble de pantographes (set de 4) Pantographs set (4 units)	HJ2326/01
2	Caisse de la locomotive Locomotive body shell assembled	HJ2326/02
3	Ensemble des accessoires de toiture Roof accessories set	HJ2326/03
4	Ensemble d'attelages Coupling Pack	HJ2064/04
5	Bogies porteurs (set de 2) Coach bogies (2 units)	HJ2326/05
6	Platine électronique principale 21 broches Main PCB board 21 pins	HJ2064/06
7	Platines d'éclairage avec conduits de lumière Blanc/rouge, supports de conduits de lumières et nouvelle vitre (set de 2) Lights boards and lights diffusers (for light white and red), diffusers supports and new diffusers windows (2 units)	HJ2326/07
8	Essieux porteurs (set de 14) Wheels set (14 units)	HJ2064/08
9	Moteur avec support Motor with motor support	HJ2064/09
10	Unité d'entraînement (set de 2) Traction unit (2 units)	HJ2064/10
11	Bandages d'adhérence (set de 10) Grip rings (10 units)	HJ2064/11
12	Accessoires de traverse et d'intercirculation Buffer beam accessories	HJ2326/12
13	Platine électronique de la fausse motrice 21 broches Main PCB board for dummy locomotive 21 pins	HJ2064/13
14	Bogie moteur complet pour motrice et fausse motrice (set de 4) Complete motorized bogie assembled for locomotive and dummy locomotive (4 units)	HJ2326/14
15	Essieu moteur sans bandage d'adhérence Wheel set without traction tyre	HJ2064/15
16	Essieu moteur avec bandage d'adhérence Wheel set with traction tyre	HJ2064/16
17	Caisse de la locomotive non motrice Dummy locomotive body shell assembled	HJ2326/17
18A	Caisse de la remorque d'extrémité ZRAdru 123 061 End body shell coach ZRAdru 123 061	HJ2326/18A



TGV Sud-Est, Livrée d'origine

LISTE DE PIÈCES DE RECHANGE / LIST OF SPARES

Référence Item No.	Description Description	Réf. rechange Spare part ref.
18B	Caisse de la remorque d'extrémité ZRBru 823 061 End body shell coach ZRBru 823 061	HJ2326/18B
19	Châssis plastique de la locomotive Plastic chassis of locomotive	HJ2326/19
20	Bogies central de liaison inter-remorques (set de 4) Intermediate bogies between coaches (4 units)	HJ2326/20
21	Parebrise de la locomotive (set de 2) Locomotive windscreens (2 units)	HJ2326/21
22	Caisse de la remorque intermédiaire de 2nd cl. TGVR Bu 723 061 Intermediate Body shell coaches 2nd cl. TGVR Bu 723 061	HJ2326/22
23	Caisse de la remorque intermédiaire de 1ère cl. TGVR Au 223 061 Intermediate Body shell coaches 1st cl. TGVR Au 223 061	HJ2326/23
24	Caisse de la remorque intermédiaire BAR TGVR Brux 423 061 Intermediate Body shell coaches BAR TGVR Brux 423 061	HJ2326/24
25	Décodeur sonore avec HP Sound decoder with speaker	HJ2326/25

Pour ouvrir la motrice

1. Retirer le deflecteur à l'arrière du carénage de la motrice à l'aide d'un tournevis plat et fin, un ergot apparait entre le châssis et la caisse.
2. Avec le tournevis, écarter délicatement la caisse du châssis pour faire déclipser l'ergot.
3. Écarter les flancs de la caisse au niveau du bogie arrière puis progresser vers l'avant, tirer vers le haut, pour dégager la caisse du châssis.

How to open the locomotive

1. Remove the skirt with a screwdriver. You will see a lug.
2. Spread the body and the chassis to unblock the lug.
3. Spread the lateral sides of the body and pull up to remove the body shell from the chassis.

Pour digitaliser le TGV, il est nécessaire d'installer 2 décodeur 21 broches, un dans la motrice et un dans la fausse motrice.

To fit a decoder in the TGV: Open the locomotive and the dummy locomotive to set 2 decoders 21 pins.

