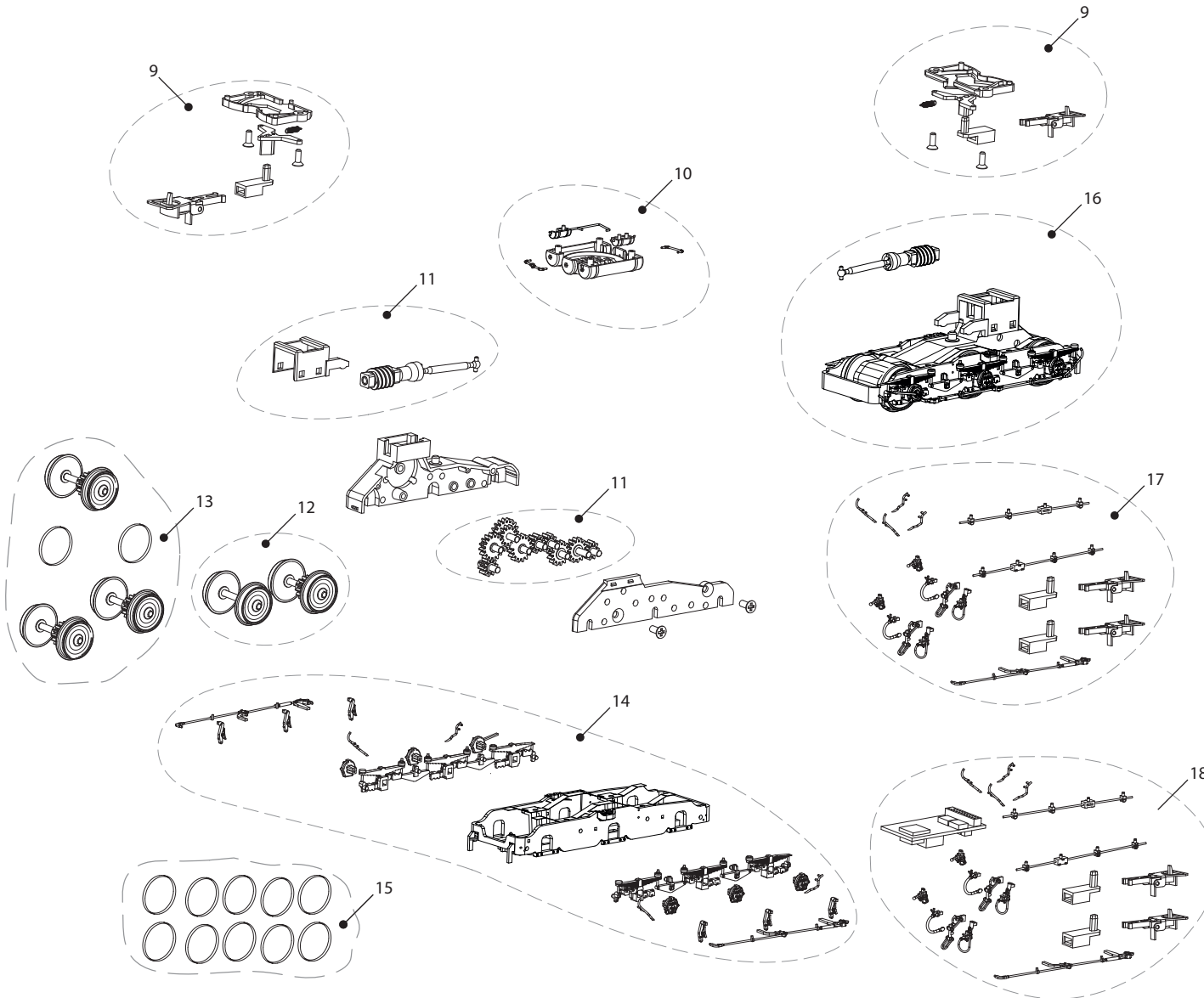


1. Pour démonter la carrosserie de la locomotive, retirez d'abord les rambardes de la cabine.
2. Retirez ensuite les vis de fixation de chacun des capots. Chaque capot est maintenu par 3 vis.
3. Lors du démontage des capots, soyez attentifs car la cabine n'est maintenue en place que par ceux-ci.
4. Vous pouvez enfin retirer la cabine.

1. To open the body please remove the cabin handrails.
2. Then remove the screws of both hoods on the underside of the locomotive. The hoods are held by 3 screws each.
3. When removing the hoods please take care because the cabin is only held in place by the hoods.
4. Now the cabin can be removed, too.

### LISTE DE PIÈCES DE RECHANGE / LIST OF SPARES

Référence Item No	Description Description	Réf. rechange Spare part ref.
1	Pantographes (2 unités) Pantographs (2 units)	HJ2346/01
2	Ensemble des accessoires de toiture Roof accessories set	HJ2346/02
3	Caisse complète Complete body shell	HJ2346/03
4	Moteur Motor incl. support	HJ2247/04
5	Platines d'éclairage avec conduits de lumière (2 unités) Light boards and light diffusers (2 units)	HJ2346/05
6	Platine électronique principale Main PCB	HJ2332/06
7	Sachet de détaillage latéral Sides accessory parts	HJ2274/07
8	Sachet de détaillage de la traverse de tamponnement Chassis front accessory parts	HJ2274/08
9	Timons d'élongation et attelages à boucle (2 unités) Coupling packs (2 units)	HJ2250/09
10	Accessoires du dessous de châssis Chassis bottom accessory parts	HJ2274/10
11	Unité d'entraînement Traction unit	HJ2250/11
12	Essieux moteurs sans bandage d'adhérence (2 unités) Wheels with gear without grip rings (2 units)	HJ2332/12
13	2 Essieux moteurs avec bandage + 1 Essieu porteur 2 Wheels with gear and grip rings + 1 Wheel without gear without grip ring	HJ2332/13
14	Flancs de bogie avec détaillage Bogie frame with accessory parts	HJ2274/14
15	Bandages d'adhérence (10 unités) Grip rings (10 units)	HJ2332/15
16	Bogie complet Complete bogie	HJ2274/16
17	Sachet de détaillage Poly bag	HJ2316/17
18	Sachet de détaillage - DCC SOUND Poly bag - DCC SOUND	HJ2317/18
19	Décodeur sonore avec haut-parleur Decoder sound with loudspeaker	HJ2248/50



### LISTE DE PIÈCES DE RECHANGE / LIST OF SPARES

Référence Item No	Description Description	Réf. rechange Spare part ref.
1	Pantographes (2 unités) Pantographs (2 units)	HJ2346/01
2	Ensemble des accessoires de toiture Roof accessories set	HJ2346/02
3	Caisse complète Complete body shell	HJ2346/03
4	Moteur Motor incl. support	HJ2247/04
5	Platines d'éclairage avec conduits de lumière (2 unités) Light boards and light diffusers (2 units)	HJ2346/05
6	Platine électronique principale Main PCB	HJ2332/06
7	Sachet de détaillage latéral Sides accessory parts	HJ2274/07
8	Sachet de détaillage de la traverse de tamponnement Chassis front accessory parts	HJ2274/08
9	Timons d'élongation et attelages à boucle (2 unités) Coupling packs (2 units)	HJ2250/09
10	Accessoires du dessous de châssis Chassis bottom accessory parts	HJ2274/10
11	Unité d'entraînement Traction unit	HJ2250/11
12	Essieux moteurs sans bandage d'adhérence (2 unités) Wheels with gear without grip rings (2 units)	HJ2332/12
13	2 Essieux moteurs avec bandage + 1 Essieu porteur 2 Wheels with gear and grip rings + 1 Wheel without gear without grip ring	HJ2332/13
14	Flancs de bogie avec détaillage Bogie frame with accessory parts	HJ2274/14
15	Bandages d'adhérence (10 unités) Grip rings (10 units)	HJ2332/15
16	Bogie complet Complete bogie	HJ2274/16
17	Sachet de détaillage Poly bag	HJ2316/17
18	Sachet de détaillage - DCC SOUND Poly bag - DCC SOUND	HJ2317/18
19	Décodeur sonore avec haut-parleur Decoder sound with loudspeaker	HJ2248/50