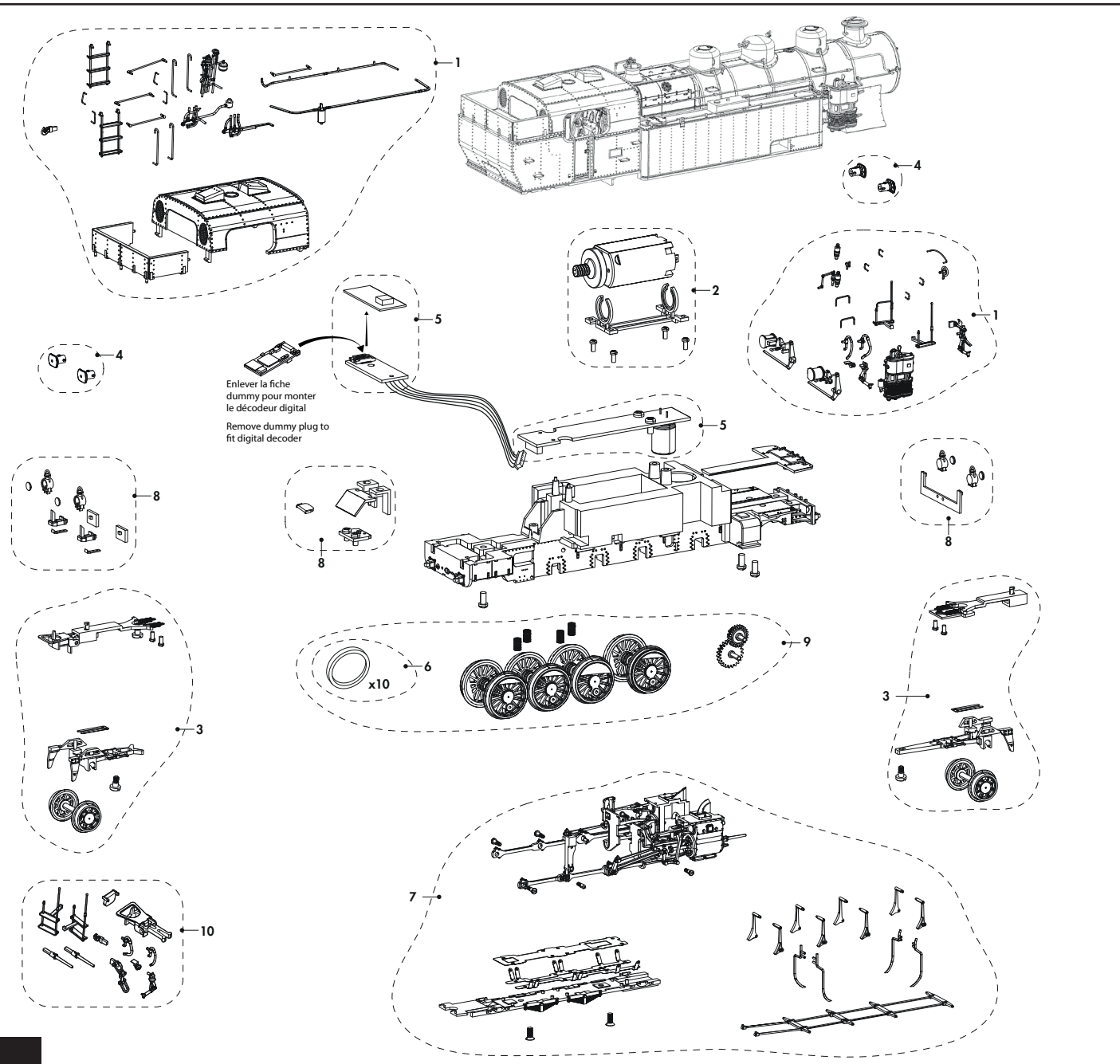


## LISTE DE PIÈCES DE RECHANGE / LIST OF SPARES

Référence Item No.	Description Description	Réf. rechange Spare part ref.
1	Abri de conduite et accessoires de la chaudière Cabin and Bodyshell accessories	HJ2303/01
2	Moteur et support Motor Pack	HJ2299/02
3	Bogies avec attelage à élongation et attelage à boucle Bogie assemblies and coupling pack	HJ2299/03
4	Tampons Buffers	HJ2299/04
5	Platine principale Main PCB	HJ2299/05
6	Bandages d'adhérence Traction tyres	HJ2299/06
7	Unité de cylindres, bielles et prises de courant Cylinder unit, valve gear, rods and current pick-ups	HJ2299/07
8	PCB chaudière à allumer le feu et platines d'éclairages Light PCBs for fire box, lights and light pipes	HJ2303/08
9	Ensemble des essieux moteurs et pignons Set of driving wheels and gears	HJ2299/09
10	Ensemble d'accessoires Accessory bag	HJ2299/10



### Configuration de votre décodeur Next-18 (NEM 662):

**Feux blancs:** F0f/F0r, broches 7 (←\*) et 8 (→\*)

**Feux de la chaudière:** AUX 1, broche 15 (←\* et →\*)

\*← → : sens de la marche

### Required decoder setting Next-18 (NEM 662):

**White lamps (front and rear):** F0f/F0r, pin 7 (←\*) and 8 (→\*)

**Firebox light:** AUX 1, pin 15 (←\* and →\*)

\*← → : direction of travel

Pour accéder à la prise décodeur (Norme NEM 662 dit "Next-18"):  
How to access the decoder plug (NEM 662, "Next-18"):

Pour ouvrir la locomotive afin d'y effectuer des opérations de maintenance et d'entretien:  
How to open the locomotive for maintenance:

