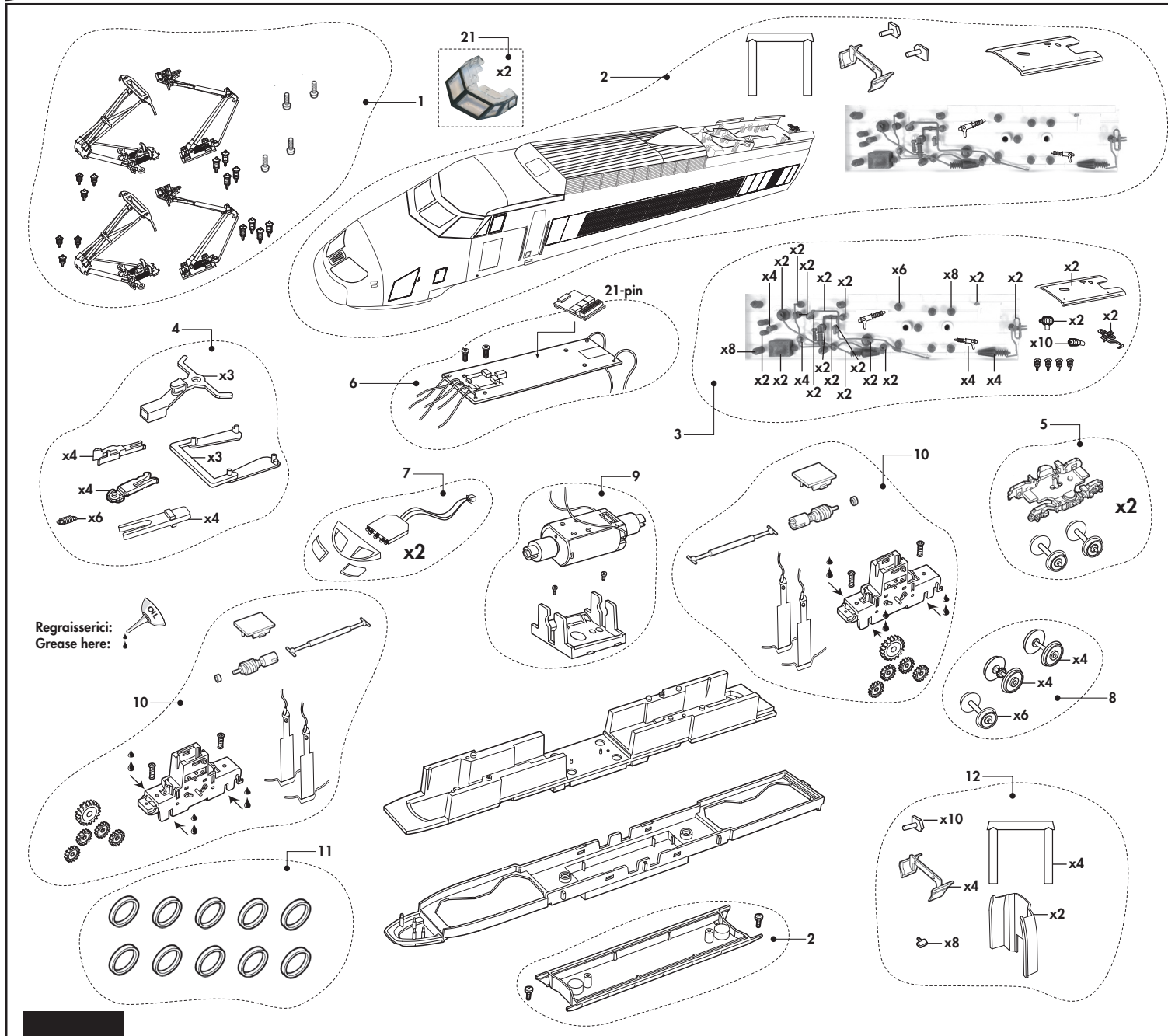


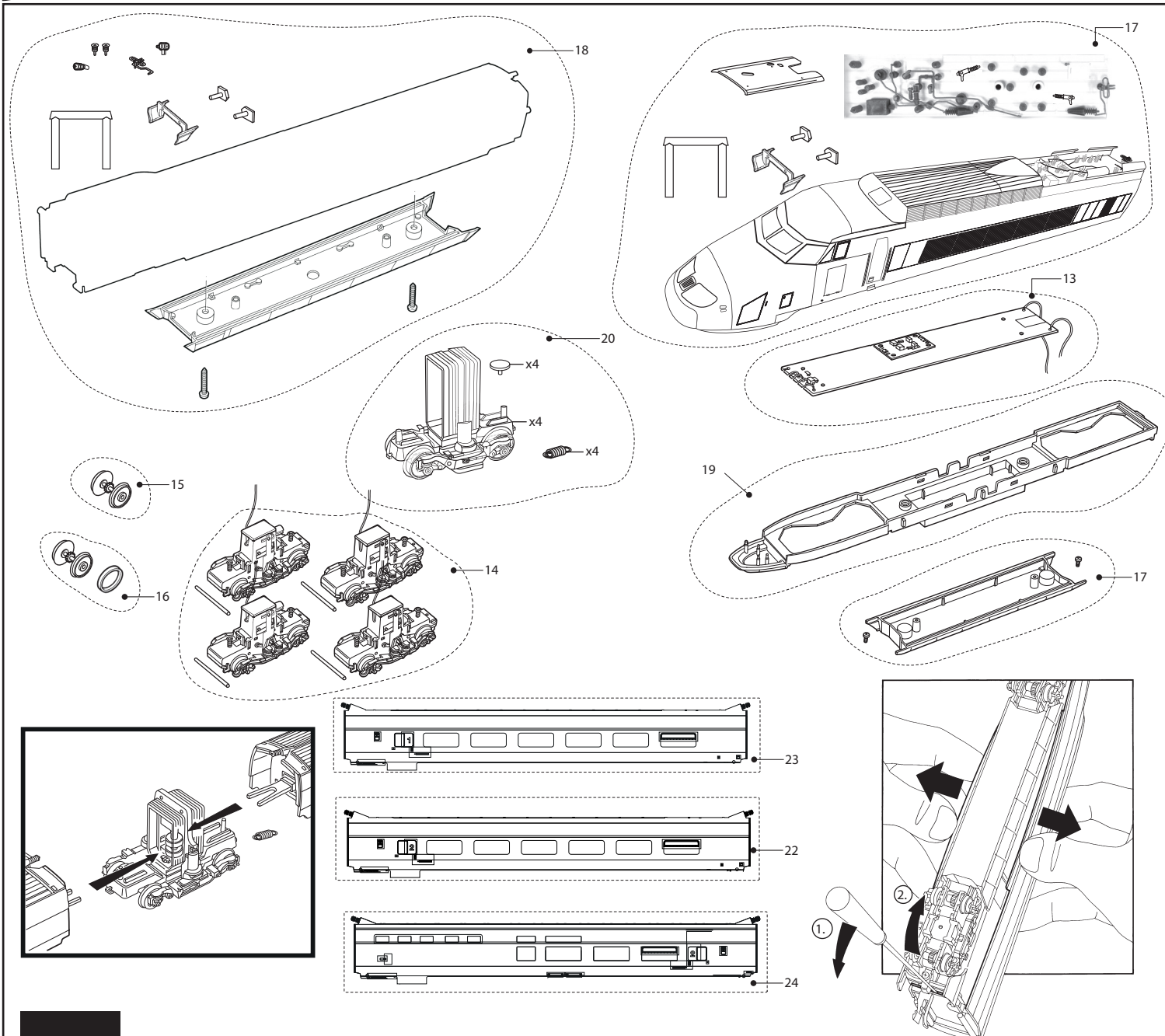
LISTE DE PIÈCES DE RECHANGE / LIST OF SPARES



Référence Item No.	Description Description	Réf. rechange Spare part ref.
1	Ensemble de pantographes (set de 4) Pantographs set (4 units)	HJ2356/01
2	Caisse de la locomotive Locomotive body shell assembly	HJ2356/02
3	Ensemble des accessoires de toiture Roof accessories set	HJ2356/03
4	Ensemble d'attelages Coupling Pack	HJ2356/04
5	Bogies porteurs (set de 2) Coach bogies (2 units)	HJ2356/05
6	Platine électronique principale 21 broches Main PCB 21 pins	HJ2064/06
7	Platines d'éclairage avec conduits de lumière Blanc/rouge, supports de conduits de lumières et nouvelle vitre (set de 2) Lights PCBs and lights diffusers (for white and red light), diffuser supports and new diffuser windows (2 units)	HJ2356/07
8	Essieux porteurs (set de 14) Wheel sets (14 units)	HJ2064/08
9	Moteur avec support Motor with motor support	HJ2064/09
10	Unité d'entraînement (set de 2) Traction unit (2 units)	HJ2064/10
11	Bandages d'adhérence (set de 10) Grip rings (10 units)	HJ2064/11
12	Accessoires de traverse et d'intercirculation Buffer beam accessories	HJ2356/12
13	Platine électronique de la fausse motrice 21 broches Main PCB board for dummy locomotive 21 pins	HJ2064/13
14	Bogie moteur complet pour motrice et fausse motrice (set de 4) Complete motorized bogie assembly for locomotive and dummy locomotive (4 units)	HJ2356/14
15	Essieu moteur sans bandage d'adhérence Wheel set without traction tyre	HJ2064/15
16	Essieu moteur avec bandage d'adhérence Wheel set with traction tyre	HJ2064/16

LISTE DE PIÈCES DE RECHANGE / LIST OF SPARES

Référence Item No.	Description Description	Réf. rechange Spare part ref.
17	Caisse de la locomotive non motrice Dummy locomotive body shell assembly	HJ2356/17
18A	Caisse de la remorque d'extrémité ZR ADru 123 045 End coach body shell ZR ADru 123 045	HJ2356/18A
18B	Caisse de la remorque d'extrémité ZR Bru 823 045 End coach body shell ZR Bru 823 045	HJ2356/18B
19	Châssis plastique de la locomotive Plastic chassis of locomotive	HJ2356/19
20	Bogies central de liaison inter-remorques (set de 4) Intermediate bogies between coaches (4 units)	HJ2356/20
21	Parebrise de la locomotive (set de 2) Locomotive windscreens (2 units)	HJ2356/21
22	Caisse de la remorque intermédiaire de 2 nd cl. TGVR Bu 523 045 Intermediate coach body shell 2 nd cl. TGVR Bu 523 045	HJ2356/22
23	Caisse de la remorque intermédiaire de 1 ^{re} cl. TGVR Au 323045 Intermediate coach body shell 1 st cl. TGVR Au 323045	HJ2356/23
24	Caisse de la remorque intermédiaire BAR TGVR Brux 423045 Intermediate coach body shell BAR TGVR Brux 423045	HJ2356/24



Pour ouvrir la motrice

1. Retirer le deflecteur à l'arrière du carénage de la motrice à l'aide d'un trousseau plat et fin, un ergot apparait entre le châssis et la caisse.
2. Avec le tournevis, écarter délicatement la caisse du châssis pour faire déclipser l'ergot.
3. Écarter les flancs de la caisse au niveau du bogie arrière puis progresser vers l'avant, tirer vers le haut, pour dégager la caisse du châssis.

How to open the locomotive

1. Remove the skirt with a screwdriver. You will see a lug.
2. Spread the body and the chassis to unblock the lug.
3. Spread the lateral sides of the body and pull up to remove the body shell from the chassis.

Pour digitaliser le TGV, il est nécessaire d'installer 2 décodeur 21 broches, un dans la motrice et un dans la fausse motrice.

How to fit a decoder in the TGV: Open the locomotive and the dummy locomotive and fit two 21-pin decoders. In the dummy locomotives you can use a simple function decoder (cheaper).